

HQI-TS 150 W/WDL

POWERSTAR HQI-TS EXCELLENCE | Металлогалогенные лампы с кварцевой горелкой для закрытых светильников



Области применения

- Внутренние помещения, витрины магазинов
- Торговые ряды
- Фойе, зоны регистрации
- Здания, монументы, мосты
- Музеи, выставки
- Выставочные залы и ярмарки
- Пешеходные зоны, городские площади
- Парки и сады
- Сертифицирована для использования только в закрытых светильниках
- Только для наружного применения в соответствующих светильниках

Преимущества продукта

- Высокий КПД
- Равномерное распределение света
- Хорошая или отличная цветопередача
- Длительный срок службы
- Возможность горячего повторного розжига
- Значения интенсивности УФ-излучения значительно ниже максимально допустимых ограничений согласно IEC 61167 благодаря наличию УФ-фильтра

Характеристики продукта

- Кварцевая технология POWERSTAR
- Цветность: теплый белый (WDL), нейтральный белый (NDL), дневной свет (D), холодный дневной свет (CD)
- Средний срок службы: 12 000 часов



Техническое описание продукта

Technical data

Электрические параметры

Номинальная мощность	150,00 Вт
Мощность	150,00 Вт
Ток лампы	1,8 А
PFC конденсатор на 50 Гц	20 мкФ ¹⁾
Номинальное напряжение	93,0 В
Напряжение зажигания	3,6 / 36 Кв ²⁾
Световая отдача (ЭМПРА)	80 лм/Вт

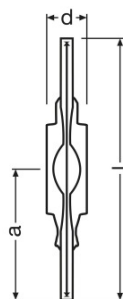
1) Типичный показатель при номинальном напряжении и $\cos \varphi \geq 0,9$

2) Минимум / Максимум

Фотометрические данные

Световой поток	12000 лм
Индекс цветопередачи Ra	70
Цветовая температура	3100 К
Цветность	730
Стабильность свет.п.лампы при 2 000ч	0,79
Стабильность свет.п.лампы при 4 000ч	0,75
Стабильность свет.п.лампы при 6 000ч	0,67
Стабильность свет.п.лампы при 8 000ч	0,60
Стабильность свет.п.лампы при 12 000ч	0,50
Защита от УФ-излучения	Да

Размеры и вес



Диаметр	23,0 mm
Длина	135,0 mm
Длина центра нити накала	66,0 mm

Техническое описание продукта

Вес продукта	22,00 g
--------------	---------

Температуры и условия управления

Предельная температура колбы	500 °C
Макс.допустимая температура штырьков	350 °C

Срок службы

Выход из строя (эксплуатация 2 000 ч)	0,95
Выход из строя (эксплуатация 4 000 ч)	0,90
Выход из строя (эксплуатация 6 000 ч)	0,85
Выход из строя (эксплуатация 8 000 ч)	0,80
Выход из строя (эксплуатация 12 000 ч)	0,50
Срок службы B50	12000 h

Дополнительные данные

Цоколь	RX7s-24
Конструктивная форма / исполнение	Прозрачный
Содержание ртути в лампе	16,7 mg

Возможности / мощности

С регулировкой яркости	Нет
Положение горения	p45
Требуется закрытый светильник	Да
Повторный пуск в горячем состоянии	Да

Сертификаты и Стандарты

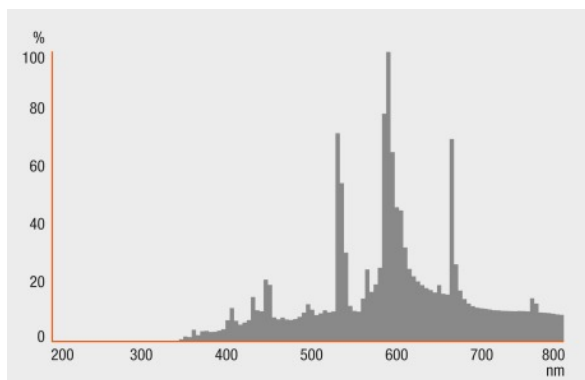
Класс энергопотребления	A
Энергопотребление	165 кВт·ч/1000 ч

Классификация

Международная система кодирования ламп	MD/UB-150/730-H/E/SL-RX7s=24-23/135/H
--	---------------------------------------

Техническое описание продукта

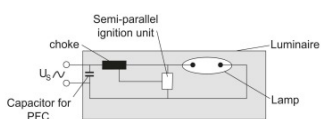
Распределение силы света



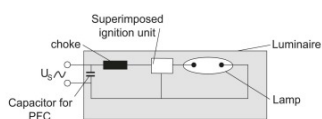
Spectral power distribution

Системная гарантия

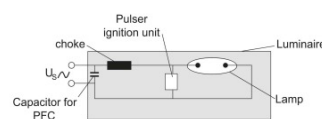
Для абсолютного большинства наших ламп мы предлагаем расширенную системную гарантию в сочетании с ПРА OSRAM POWERTRONIC.



Circuit diagram

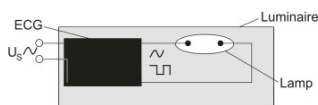


Circuit diagram



Circuit diagram

Техническое описание продукта



Circuit diagram

Данные для заказа

Product code	Описание продукта	Упаковка (цена/шт.)	Размеры (длина x ширина x высота)	Объем	Вес брутто
4008321678362	HQI-TS 150 W/WDL	Shipping carton box 12	154 mm x 159 mm x 123 mm	3.01 дм ³	498.00 g

The mentioned product code describes the smallest quantity unit which can be ordered. One shipping unit can contain one or more single products. When placing an order, for the quantity please enter single or multiples of a shipping unit.

Ссылки

Более подробную информацию по системной гарантии и положениям и условиям гарантийного обслуживания см. на странице

▶ www.osram.com/system-guarantee

Примечание

В заказ могут быть внесены изменения без предварительного уведомления. Проверьте информацию на наличие ошибок. Убедитесь, что информация актуальна.