



# Описание

## MASTERColour CDM-TD

Семейство двухцокольных высокоэффективных компактных газоразрядных ламп. Обеспечивают стабильную цветовую температуру в течение всего срока службы, дают искрящийся свет.

### Преимущества

- Стабильная цветовая температура в течение всего срока службы
- Высокая эффективность ламп и низкие эксплуатационные затраты. Снижение эксплуатационных расходов и высокое качество света по сравнению с кварцевыми металлогалогенными лампами (MHN-TD)
- Длительный срок службы по сравнению с лампами накаливания, галогенными лампами и кварцевыми металлогалогенными лампами (MHN-TD)
- Относительно небольшое тепловыделение повышает комфорт для покупателей и персонала в магазинах
- Все типы ламп имеют защиту от УФ-излучения

### Характеристики

- Искрящийся белый свет
- Превосходная цветопередача
- Лампы подходят для замены кварцевых ламп (MHN-TD) в двухцокольных светильниках, тем самым позволяют снизить эксплуатационные расходы и повысить индекс цветопередачи
- Рабочее положение горизонтальное  $\pm 45^\circ$

### Применение

- Магазины и витрины, офисы и общественные места
- Декоративное наружное освещение фасадов зданий, скульптур и памятников

**Предупреждение и условия безопасности**

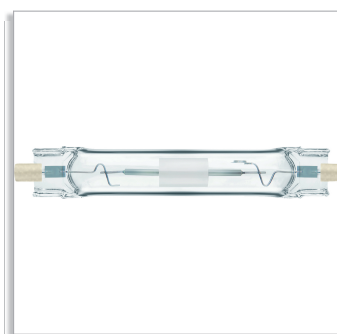
- Даже при проведении испытаний используйте только светильник в корпусе (IEC61167, IEC 62035, IEC60598)
- Светильник должен удерживать горячие осколки лампы в случае ее разрушения
- Для ламп можно использовать электронный или электромагнитный ПРА
- Контрольный ПРА должен обеспечивать защиту по окончании срока службы (IEC61167, IEC 62035)

- Крайне маловероятно, что разбитая лампа может представлять какую-либо угрозу вашему здоровью. Если у вас разбилась лампа, проветрите комнату в течение 30 минут и уберите осколки, желательно в перчатках. Положите их в герметичный полиэтиленовый пакет и передайте на местное предприятие по утилизации отходов. Не используйте пылесос.

Похожие продукты

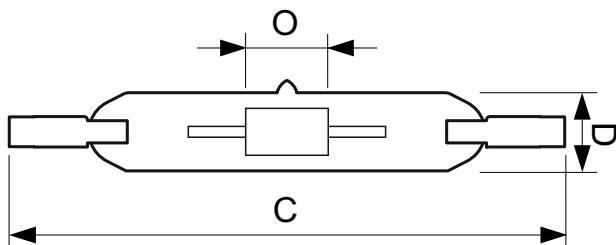


CDM-TD, 70W



CDM-TD, 150W

Чертеж размеров



CDM-TD

CDM-TD 70W/830 RX7s

Product	D	D	O	C
MASTERColour CDM-TD 70W/830 RX7s 1CT/12	22 mm	0.75 in	8 mm	119.63 mm

**Общая информация**

order code	Bulb Shape	Cap-Base	Life To 10% Failures (Nom)	Life To 20% Failures (Nom)	Life To 50% Failures (Nom)	Life To 5% Failures (Nom)	Operating Position
19782515	T22	RX7S	13000	15000	16000	9000	P45
20002015	T22	RX7S	13000	15000	16000	9000	P45
19784915	T25	RX7S	13000	15000	16000	9000	P45
20225315	T25	RX7S	13000	15000	16000	9000	P45
20025915	T25	RX7S	13000	15000	16000	9000	P45
20657215	T25	RX7S	13000	15000	16000	9000	P45

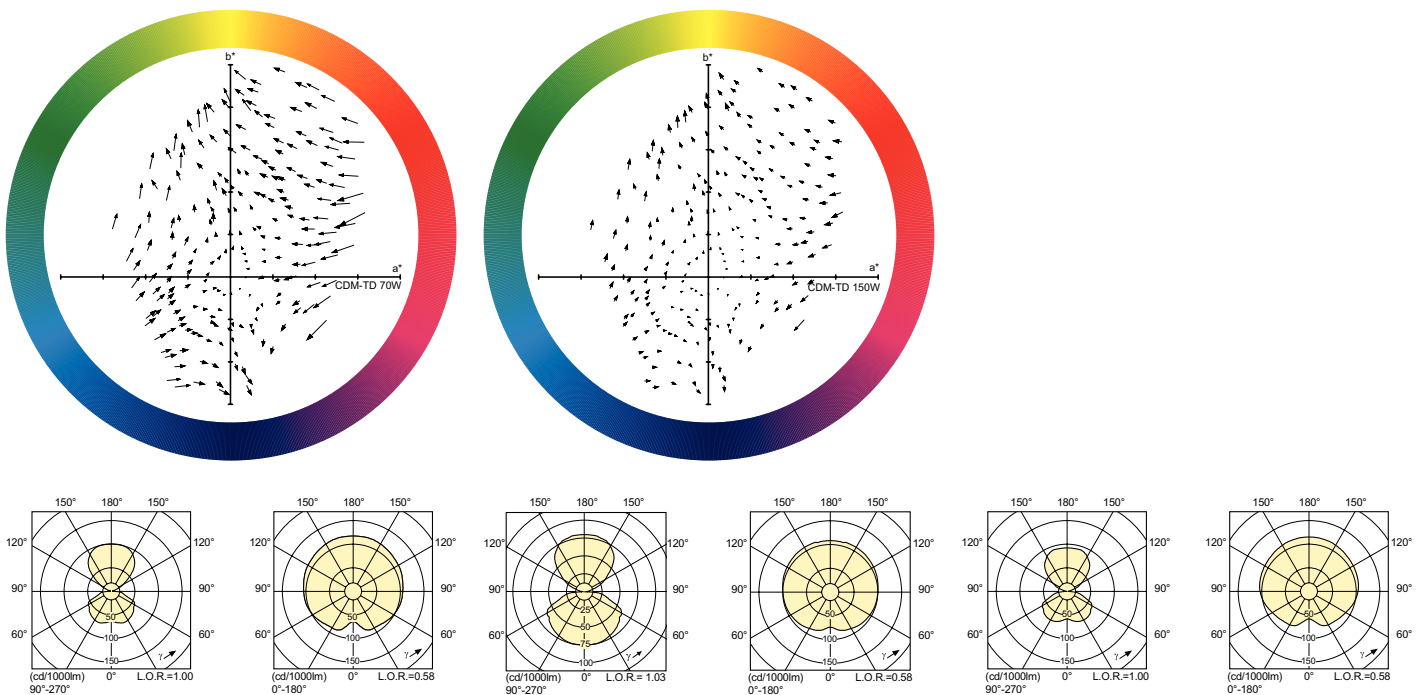
Технические характеристики освещения (1/2)

order code	Chromaticity Coordinate X (Nom)	Chromaticity Coordinate Y (Nom)	Color Code	Color Designation	Correlated Color Temperature (Nom)	Color Rendering Index (Min)	Color Rendering Index (Nom)	Lumen Maintenance 10000 h (Nom)	Lumen Maintenance 2000 h (Min)	Lumen Maintenance 2000 h (Nom)
19782515	0.443	0.401	830	Warm White (WW)	3000	77	80	70	80	87
20002015	0.383	0.370	942	Cool White (CW)	4200	-	92	60	70	85
19784915	0.437	0.399	830	Warm White (WW)	3000	-	88	75	80	90
20225315	0.437	0.399	830	Warm White (WW)	3000	-	88	75	80	90
20025915	0.380	0.375	942	Cool White (CW)	4200	-	96	70	80	90
20657215	0.380	0.375	942	Cool White (CW)	4200	-	96	70	80	90

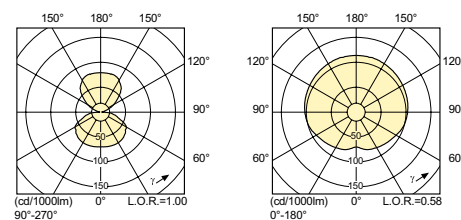
Технические характеристики освещения (2/2)

order code	Lumen Maintenance 5000 h (Min)	Lumen Maintenance 5000 h (Nom)	Luminous Efficacy (rated) (Nom)	Luminous Flux (Nom)	Luminous Flux (Rated) (Nom)	order code	Lumen Maintenance 5000 h (Min)	Lumen Maintenance 5000 h (Nom)	Luminous Efficacy (rated) (Nom)	Luminous Flux (Nom)	Luminous Flux (Rated) (Nom)
19782515	70	80	85	6000	6000	20025915	75	85	87	13750	13750
20002015	60	70	80	5600	5600	20657215	75	85	87	13750	13750
19784915	75	85	91	13250	13250						
20225315	75	85	91	13250	13250						

Характеристики света



Характеристики света



Эксплуатационные и электрические характеристики

order code	Lamp Current (EM) (Nom)	Voltage (Max)	Voltage (Min)	Voltage (Nom)	Power (Rated) (Nom)	Re-Ignition Time (Min) (Max)
19782515	0.95	102	86	94	70	15
20002015	0.98	98	82	90	70	15
19784915	1.8	106	90	98	150	15
20225315	1.8	106	90	98	150	15
20025915	1.8	110	96	103	150.0	15
20657215	1.8	110	96	103	150.0	15

Механические компоненты и корпус

order code	Bulb Finish
19782515	Clear (CL)
20002015	Clear (CL)
19784915	Clear (CL)
20225315	Clear (CL)
20025915	Clear (CL)
20657215	Clear (CL)

order code	Energy Consumption kWh/1000 h	Energy Efficiency Label (EEL)	Mercury (Hg) Content (Nom)
20025915	165	A+	8.29
20657215	165	A+	8.29

Соответствие требованиям и область применения

order code	Energy Consumption kWh/1000 h	Energy Efficiency Label (EEL)	Mercury (Hg) Content (Nom)
19782515	78	A	3.4
20002015	78	A	4.8
19784915	160	A+	10.23
20225315	160	A+	10.23

Требования по дизайну светильника

order code	Bulb Temperature (Max)
19782515	500
20002015	500
19784915	650
20225315	650
20025915	650
20657215	650



© 2015 Philips Lighting Holding B.V.  
Все права защищены

Спецификации могут меняться без предупреждения. Торговые марки являются собственностью Koninklijke Philips N.V. (Royal Philips) или их соответствующих владельцев

[www.philips.com/lighting](http://www.philips.com/lighting)

2015, Декабрь 22  
Данные для изменения