



MASTERColour CDM-TD

MASTERColour CDM-TD 150W/942 RX7s 1CT

Семейство двухцокольных высокоэффективных компактных газоразрядных ламп. Обеспечивают стабильную цветовую температуру в течение всего срока службы, дают искрящийся свет.

Данные о продукции

• Общая информация

Цоколь	RX7S [RX7s]
Рабочее положение	P45 [Parallel +/-45D or Horizontal(HOR)]
Срок службы до 5% отказов (ном.)	9000 h
Срок службы до 10% отказов (ном.)	13000 h
Срок службы до 20% отказов (ном.)	15000 h
Срок службы до 50% отказов (ном.)	16000 h
Код ANSI, HID	M142/E

Стабильность светового потока 5000 ч (ном.)	85 %
Координата цветности X (ном.)	0.380
Координата цветности Y (ном.)	0.375
Коррелированная цветовая температура (ном.)	4200 K
Эффективность освещения (ном.) (мин.)	87 lm/W
Коэффициент цветопередачи (ном.)	96

• Технические характеристики освещения

Код цвета	942 [Цветовая температура 4200K]
Светоотдача (ном.)	13750 lm
Светоотдача (номинальная) (ном.)	13750 lm
Обозначение цвета	Cool White (CW)
Стабильность светового потока 10000 ч (ном.)	70 %
Стабильность светового потока 2000 ч (мин.)	80 %
Стабильность светового потока 2000 ч (ном.)	90 %
Стабильность светового потока 5000 ч (мин.)	75 %

• Эксплуатационные и электрические характеристики

Power (Rated) (Nom)	150.0 W
Рабочий ток лампы (макс.)	2.5 A
Ток лампы (EM) (ном.)	1.8 A
Напряжение сети пуска (макс.)	198 V
Пиковое напряжение пуска (макс.)	5000 V
Напряжение сети пуска (мин.)	198 V
Время повторного пуска (мин.) (макс.)	15 min
Время пуска (макс.)	30 s
Voltage (Max)	110 V
Voltage (Min)	96 V
Voltage (Nom)	103 V

PHILIPS

- Системы управления и регулировка яркости света

Возможность изменения яркости света	No
Время работы 90 % (макс.)	3 min

- Механические компоненты и корпус

Финишная обработка колбы	Clear (CL)
--------------------------	------------

- Соответствие требованиям и область применения

Метка энергоэффективности (EEL)	A+
Содержание ртути (Hg) (ном.)	8.29 mg
Energy Consumption kWh/1000 h	165 kWh

- УФ-излучение

Время допустимого облучения (NIOSH) (мин.)	8 h/500lx
Степень повреждения D/fc (макс.)	0.4

- Требования по дизайну светильника

Температура колбы (макс.)	650 °C
Скачок минимальной разности температур (макс.)	300 °C

- Данные об изделии

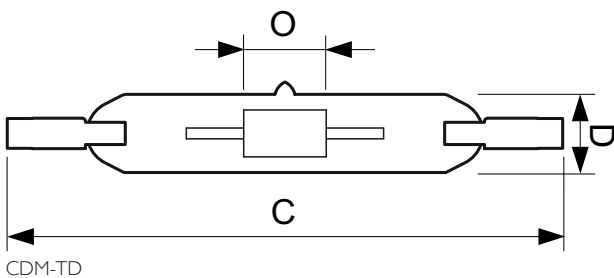
Полный код продукта	871150020025915
Название продукта для заказа	MASTERColour CDM-TD 150W/942 RX7s 1CT
EAN/UPC — продукт	8711500200259
Код заказа	20025915
Нумератор — количество на упаковку	1
Нумератор — упаковок на внешний короб	12
Материал № (12NC)	928084805133
Вес нетто (шт.)	26.700 g
ILCOS Code	MD/UB-150/942-H-RX7s-25/135.4

Предупреждение и условия безопасности

- Даже при проведении испытаний используйте только светильник в корпусе (IEC61167, IEC 62035, IEC60598)
- Светильник должен удерживать горячие осколки лампы в случае ее разрушения
- Для ламп можно использовать электронный или электромагнитный ПРА

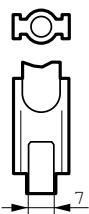
- Контрольный ПРА должен обеспечивать защиту по окончании срока службы (IEC61167, IEC 62035)
- Крайне маловероятно, что разбитая лампа может представлять какую-либо угрозу вашему здоровью. Если у вас разбилась лампа, проветрите комнату в течение 30 минут и уберите осколки, желательно в перчатках. Положите их в герметичный полиэтиленовый пакет и передайте на местное предприятие по утилизации отходов. Не используйте пылесос.

Чертеж размеров

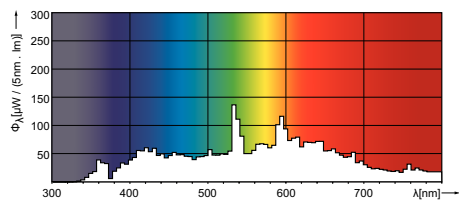


CDM-TD 150W/942 RX7s

Product	D	D	O	C
MASTERColour CDM-TD 150W/942 RX7s 1CT	25 mm	0.875 in	10 mm	137.43 mm



Фотометрические данные



© 2015 Philips Lighting Holding B.V.
Все права защищены

Спецификации могут меняться без предупреждения. Торговые марки являются собственностью Koninklijke Philips N.V. (Royal Philips) или их соответствующих владельцев

www.philips.com/lighting

2015, Декабрь 28
Данные для изменения